

**haefeli 1-790**

Max Ernst Haefeli, 1926  
Sitz und Rücken Formsperrholz, Hinterfüsse und  
Sitzzarge massiv gebogen  
B41, T49, H82, SH46

Max Ernst Haefeli, 1926  
Assise et dossier en contreplaqué moulé, pieds arrière et  
cadre du siège en bois massif cintré  
L41, P49, H82, HAss46

Max Ernst Haefeli, 1926  
Moulded plywood seat and back, rear legs and seat  
frame solid bentwood  
W41, D49, H82, SH46

## Varianten / variantes / variants



Haefeli  
1-790a



Haefeli  
1-793



Haefeli  
1-793a



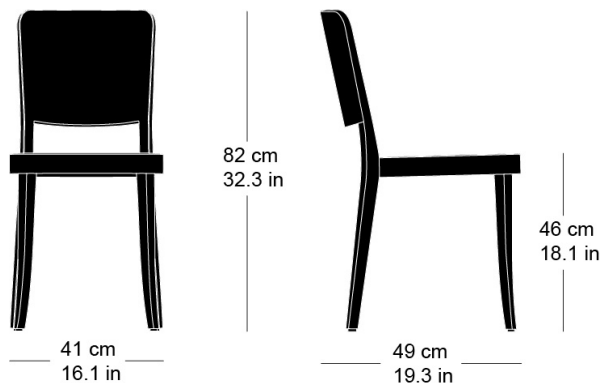
Haefeli  
1-795



Haefeli  
1-795a

## Technische Angaben / specifications / specifications

## Masse / mesure / measure



Gewicht / ponds / weight 4.4 kg 8.8 lb

**haefeli 1-790**

Holzarten / types de bois / types of wood

Belag / revêtement / surface



Hêtre naturel      BN 000 AM  
Buche natur      BN 000 AM  
Beech natural    BN 000 AM



Hêtre noir            BB 203 SG  
Buche schwarz      BB 203 SG  
Beech black        BB 203 SG



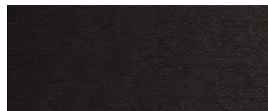
Frêne naturel      FN 000 AM  
Esche natur        FN 000 AM  
Ash natural         FN 000 AM



Hêtre anthracite    BB 200 SG  
Buche anthrazit    BB 200 SG  
Beech anthracite   BB 200 SG



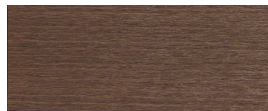
Hêtre teinté blanc    BG 172 SG  
Buche geweisst      BG 172 SG  
Beech whitewashed   BG 172 SG



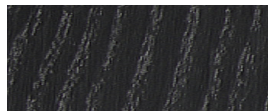
Hêtre teinté ebony    BB 100 SG  
Buche Ebony        BB 100 SG  
Beech ebony        BB 100 SG



Frêne pigmenté blanc FW 001 OL  
Esche weisspigmentiert FW 001 OL  
Ash white-pigmented FW 001 OL



Hêtre teinté noyer    BB 151 SG  
Buche Nuss            BB 151 SG  
Beech walnut        BB 151 SG



Frêne noir            FB 203 AM  
Esche schwarz        FB 203 AM  
Ash black             FB 203 AM