

péclard tabouret 1 1-020

Michel Péclard, 1960
Hocker aus Formsperrholz, stapelbar
B38, H46

Michel Péclard, 1960
Tabouret en contreplaqué moulé, empilable
L38, H46

Michel Péclard, 1960
Moulded plywood stool, stackable
W38, H46



Technische Angaben / specifications / specifications Masse / mesure / measure



Gewicht / poids / weight 2.4 kg 4.8 lb

Stapelung / empilage / stacking 3 Stühle / chaises / chairs

péclard tabouret 1 1-020

Holzarten / types de bois / types of wood



Hêtre naturel BN 000 AM
Buche natur BN 000 AM
Beech natural BN 000 AM



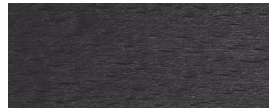
Hêtre noir BB 203 SG
Buche schwarz BB 203 SG
Beech black BB 203 SG



Hêtre blanc perle BD 400 AM
Buche perlweiss BD 400 AM
Beech pearl white BD 400 AM



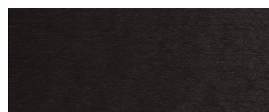
Hêtre teinté blanc BG 172 SG
Buche geweisst BG 172 SG
Beech whitewashed BG 172 SG



Hêtre anthracite BB 200 SG
Buche anthrazit BB 200 SG
Beech anthracite BB 200 SG



Hêtre gris clair BD 410 AM
Buche hellgrau BD 410 AM
Beech light gray BD 410 AM



Hêtre teinté ebony BB 100 SG
Buche Ebony BB 100 SG
Beech ebony BB 100 SG



Hêtre gris foncé BD 420 AM
Buche dunkelgrau BD 420 AM
Beech dark gray BD 420 AM



Hêtre teinté noyer BB 151 SG
Buche Nuss BB 151 SG
Beech walnut BB 151 SG



Hêtre beige foncé BD 430 AM
Buche dunkelbeige BD 430 AM
Beech dark beige BD 430 AM



Hêtre vert olive BD 440 AM
Buche olivegrün BD 440 AM
Beech olive green BD 440 AM



Hêtre rose pastel BD 450 AM
Buche pastellrosa BD 450 AM
Beech pastel pink BD 450 AM



Hêtre rouge corail BD 460 AM
Buche korallrot BD 460 AM
Beech coral red BD 460 AM



Hêtre bleu outremer BD 470 AM
Buche ultramarinblau BD 470 AM
Beech ultramarine blue BD 470 AM



Hêtre jaune soufre BD 480 AM
Buche schwefelgelb BD 480 AM

Belag / revêtement / surface